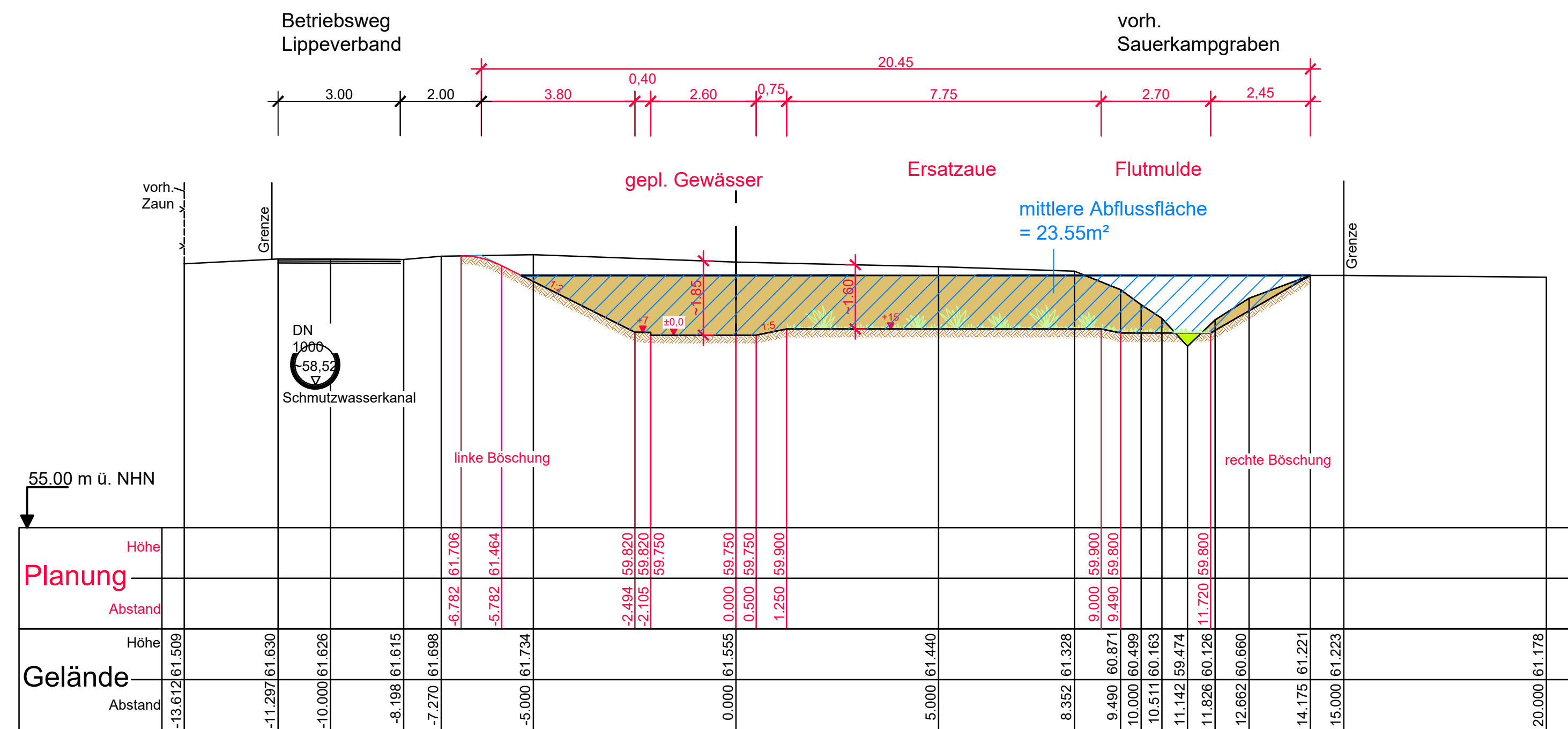
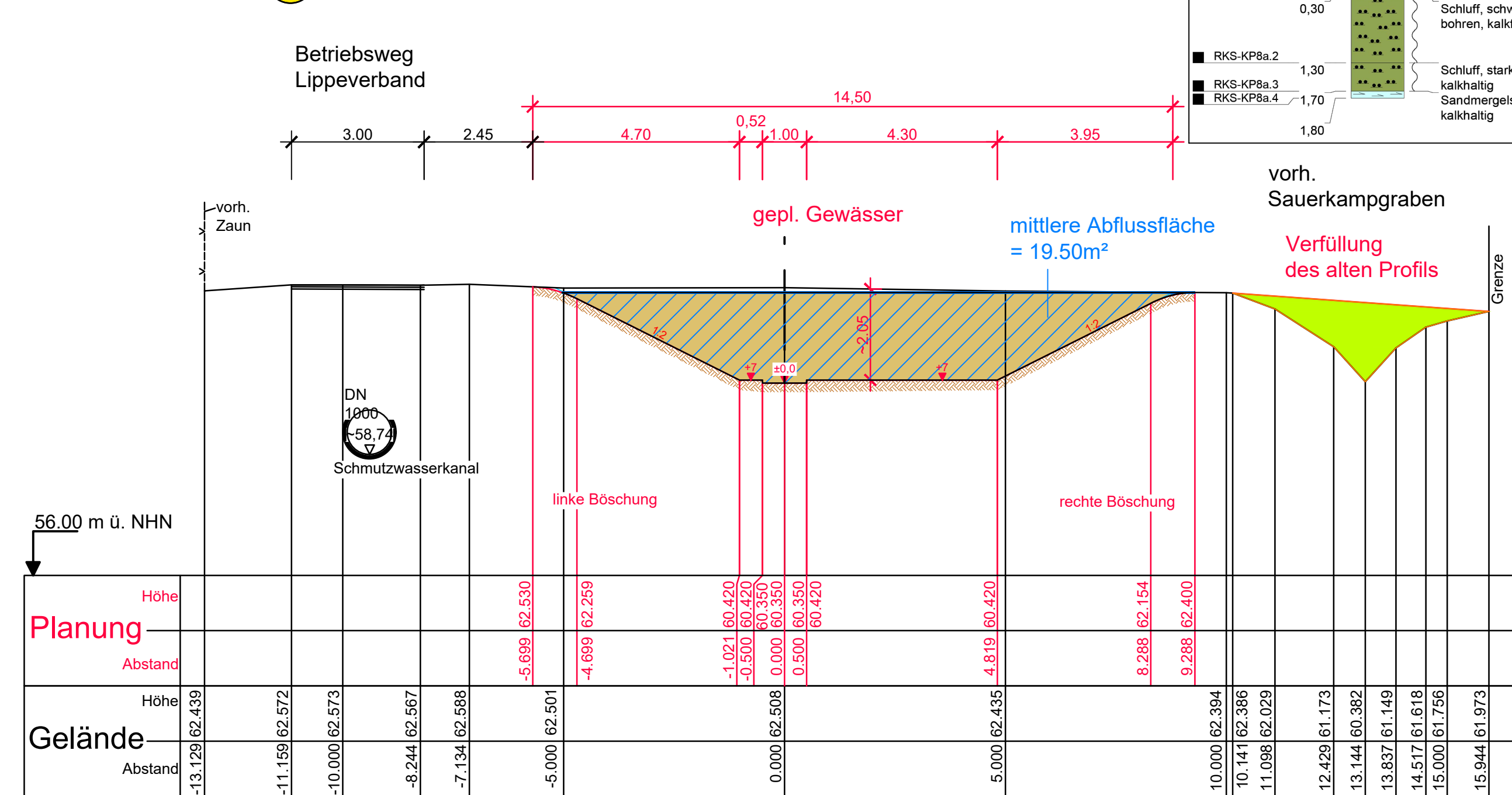


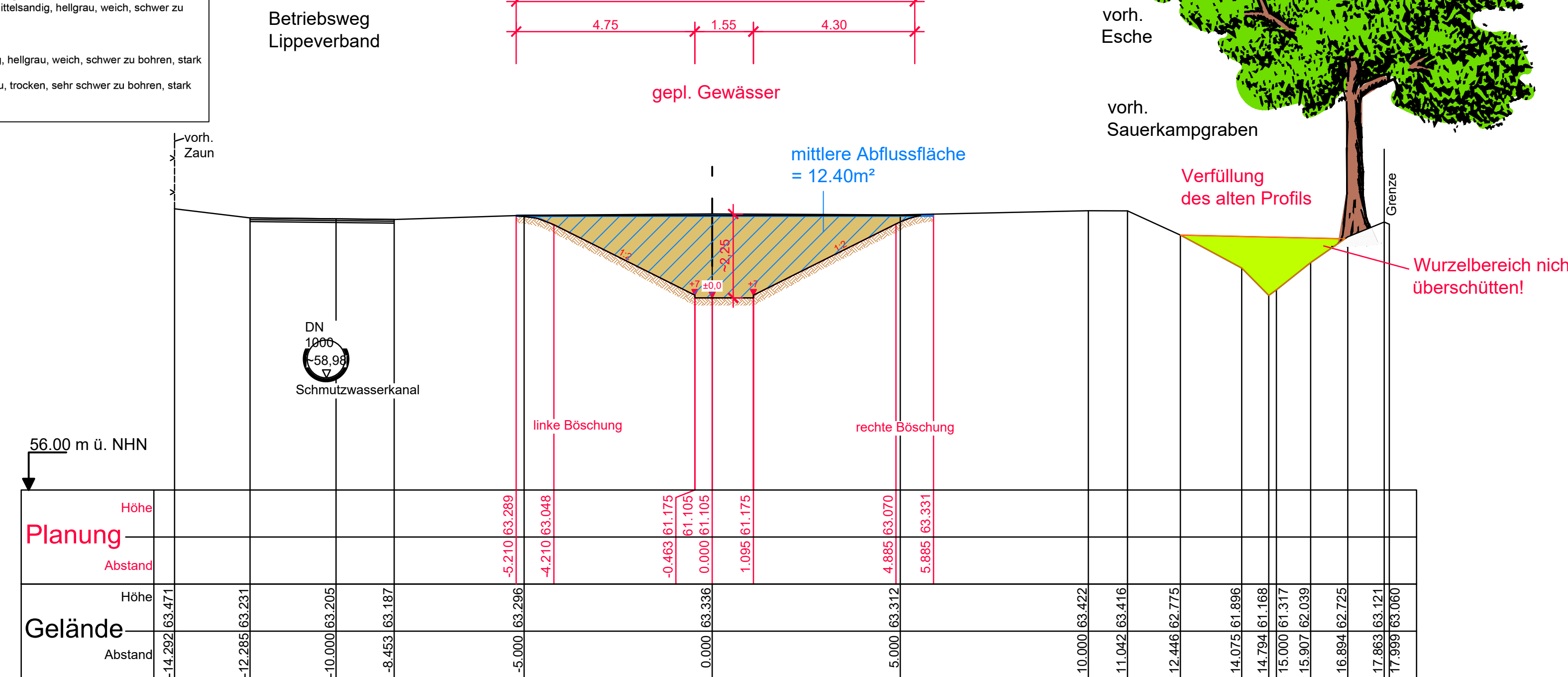
# 1 Ausbauprofil Stat. km 0+030.000



# 2 Ausbauprofil Stat. km 0+070.000



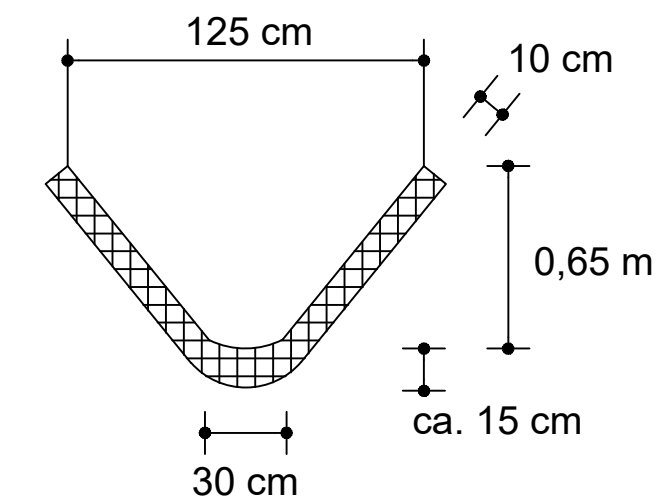
# 3 Ausbauprofil Stat. km 0+130.000



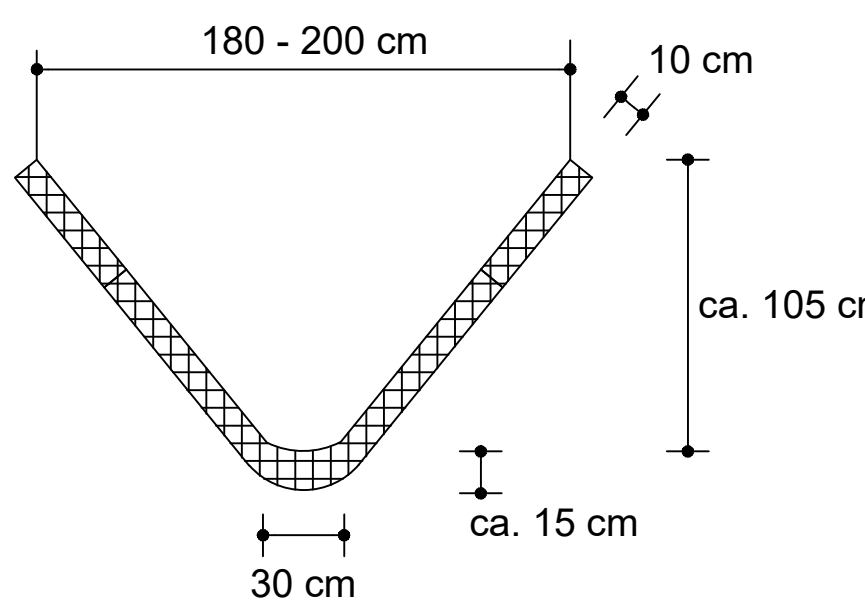
# Legende

- Bodenauftrag
- Bodenabtrag
- Bachbefestigung (Sohlschalen und Betonplatten)

# Detailschnitt: Sohlshalen Betonfertigteile V Form



1 Element vom Buschweg bis 1. Durchlass  
Stat. km 0+420 bis 0+670  
1 Element von Feldweg bis Feldweg  
Stat. km 0+125 bis 0+282



3 Elemente von der Landstr. L511  
bis Feldweg / Durchlass  
Stat. km 0+295 bis 0+388  
3 Elemente von letzten Durchlass  
bis Westerbach  
Stat. km 0+000 bis 0+116

# RKS-KP5a (64.43 m NHN) 7b Ausbauprofil Stat. km 0+330.000

- RKS-KP5a 1 0.00 Schluff, sandig, braun, halbfest, mäßig schwer zu bohren, kalkfrei
- RKS-KP5a 2 0.50 Schluff, sandig, grau bis gelb, s=Sandinseln, weich, mäßig schwer zu bohren, kalkfrei
- RKS-KP5a 3 1.10 Schluff, stark sandig, grau, weich, schwer zu bohren, kalkfrei
- RKS-KP5a 4 1.80 Sandmergelstein, grau bis braun, halbfest bis fest, schwer zu bohren bis sehr schwer zu bohren, kalkhaltig

Nur gültig für die Ausschreibung

KSD - KSD -

Ein Plus für Datteln Kommunal Servicebetrieb Datteln

Ökologische Verbesserung des Gewässers Sauerkampgraben - Unterlauf in Datteln-Hornberg

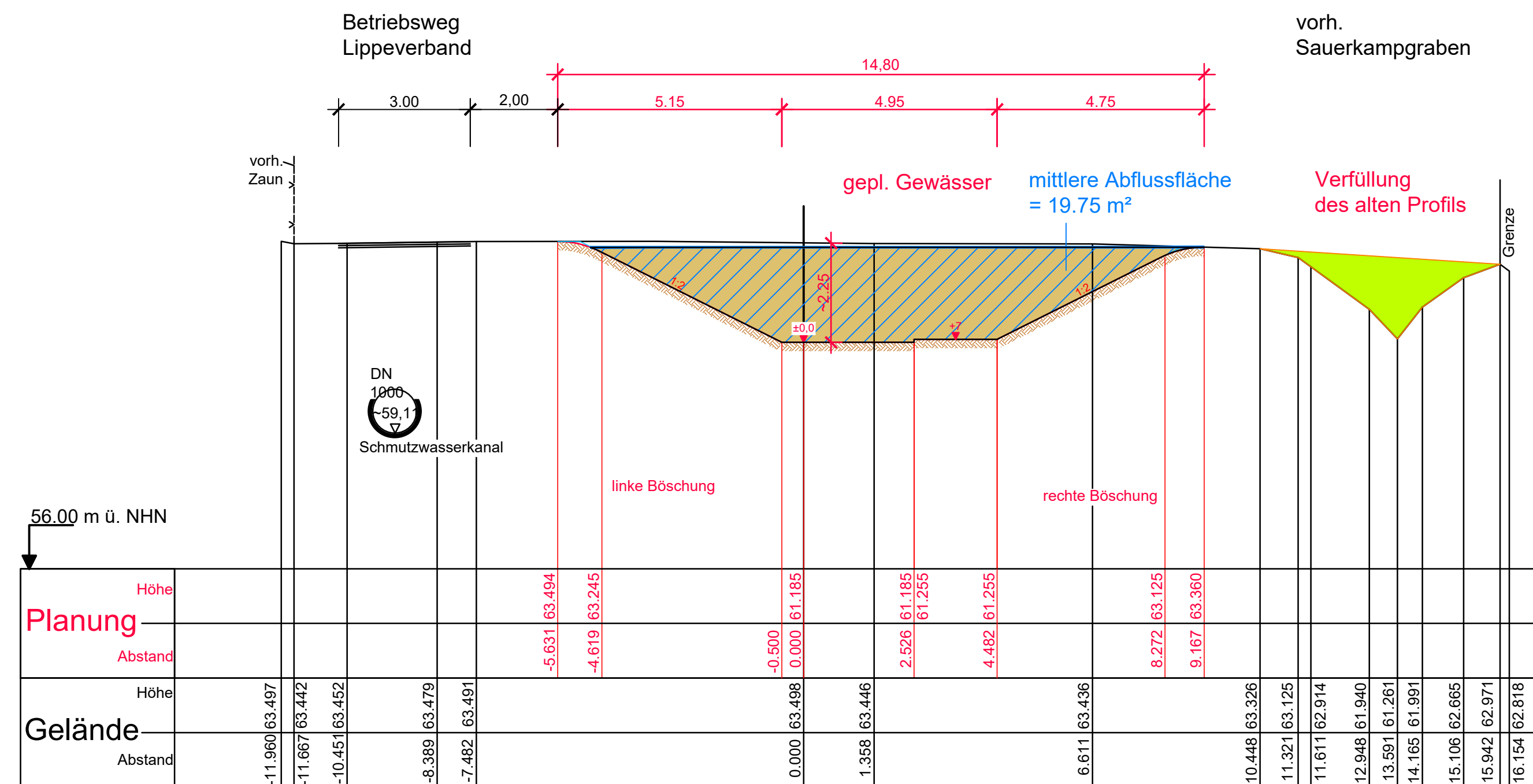
AUSFÜHRUNGSPLANUNG

Ausbauprofile 1-7 von Station 0+000.000 bis 0+380.000

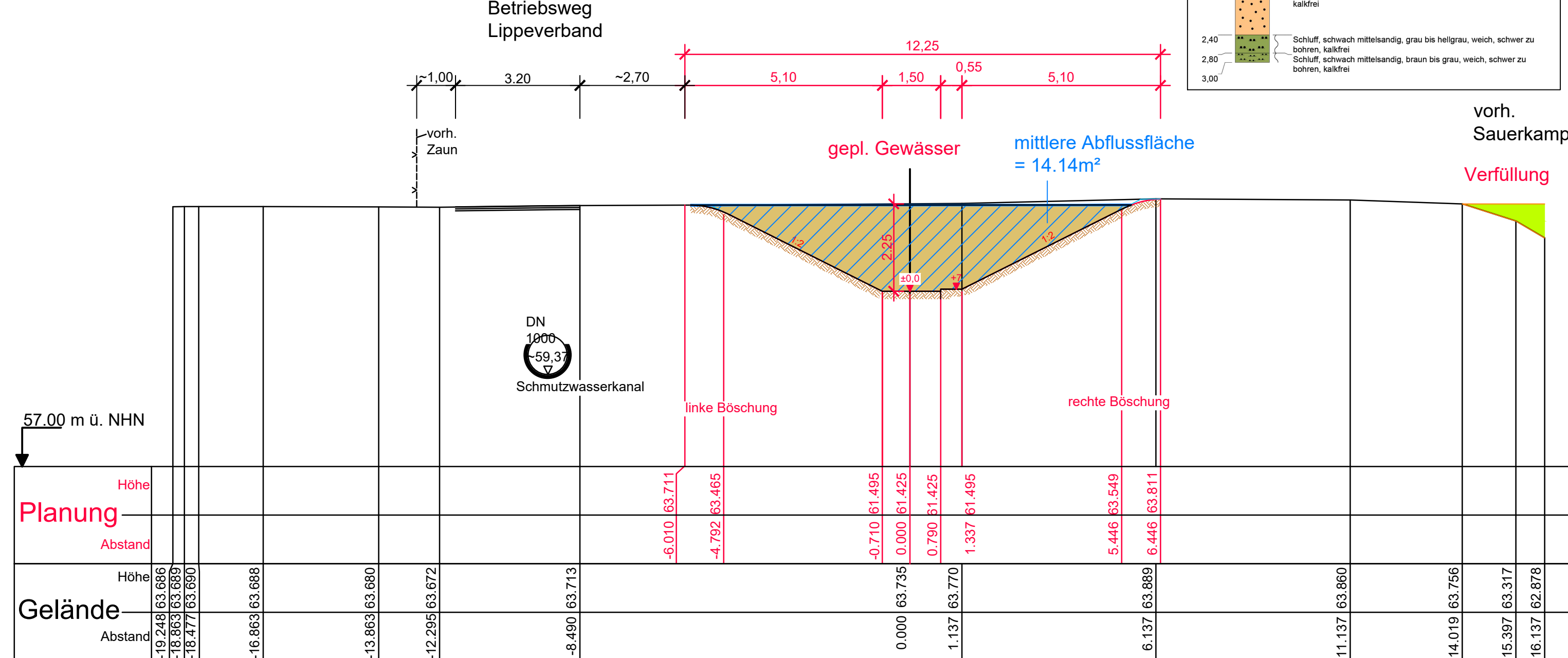
Proj. Nr.: M0042301  
Anlage: 5 Blatt: 1 (2)  
Maststab: 1:100  
beerb.: 12.02.26  
gnc.: 12.02.26  
La  
gepr.

1. Änderung  
2. Änderung  
3. Änderung  
4. Änderung

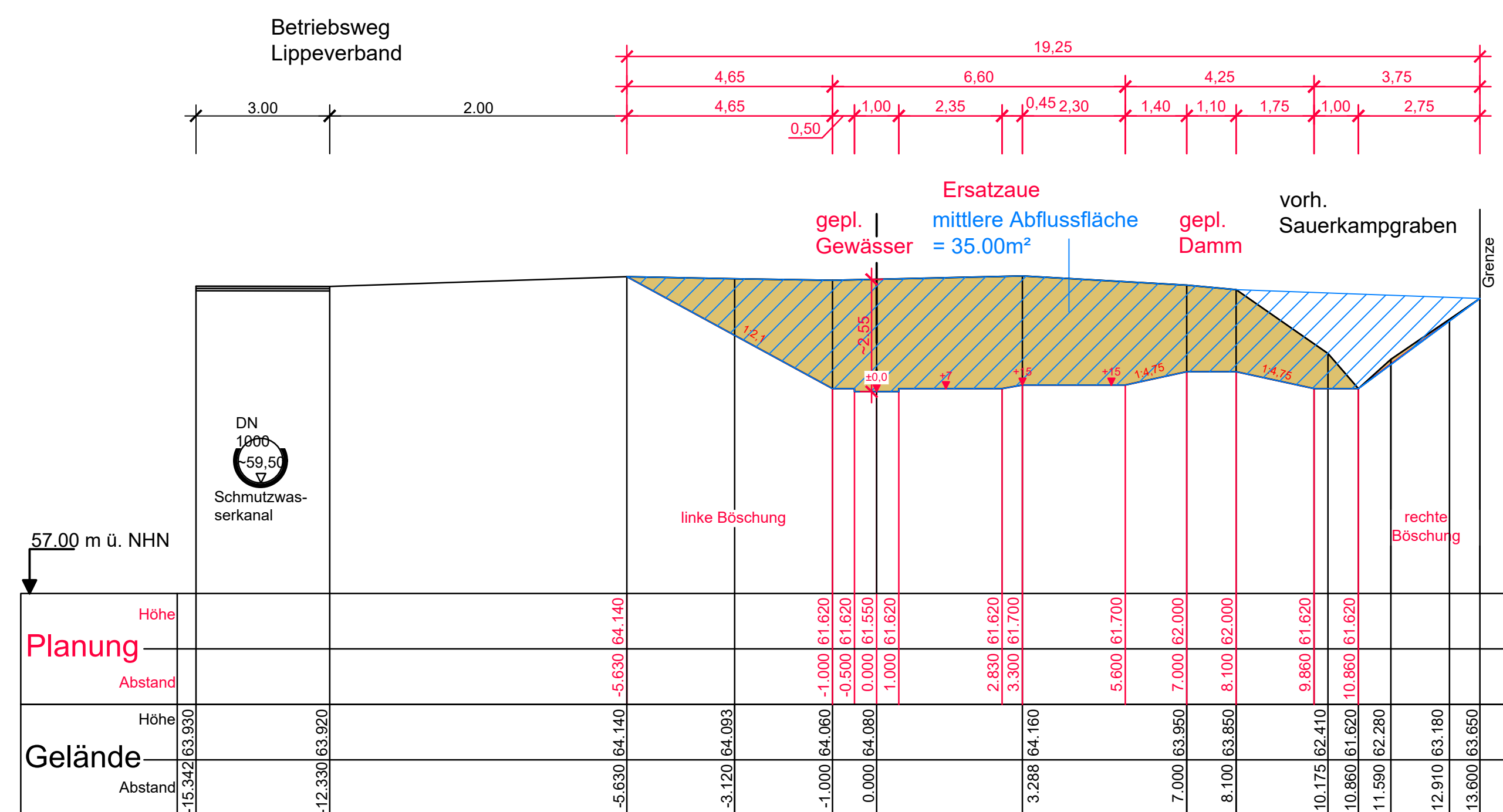
# 4 Ausbauprofil Stat. km 0+150.000



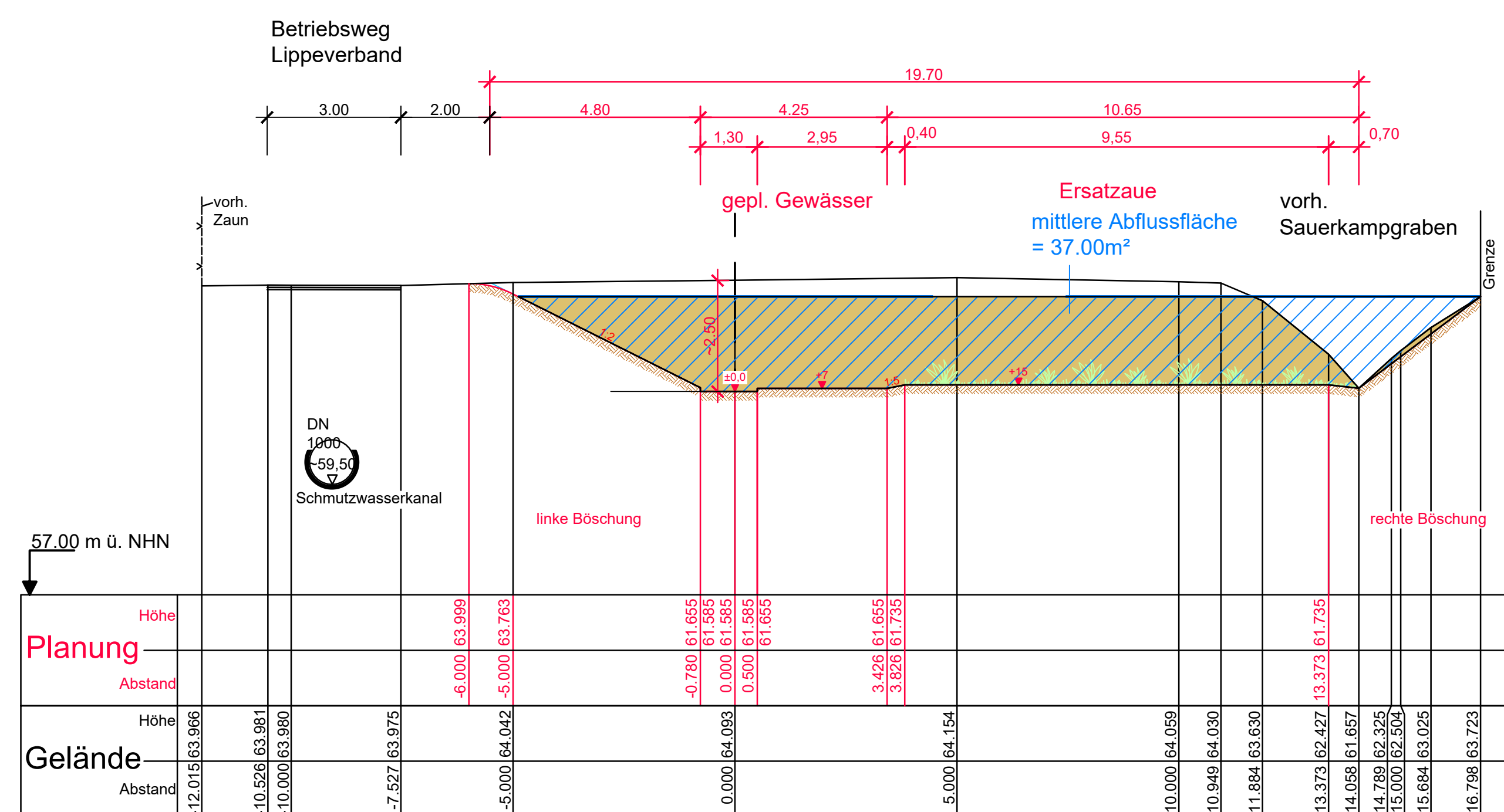
# 5 Ausbauprofil Stat. km 0+210.000



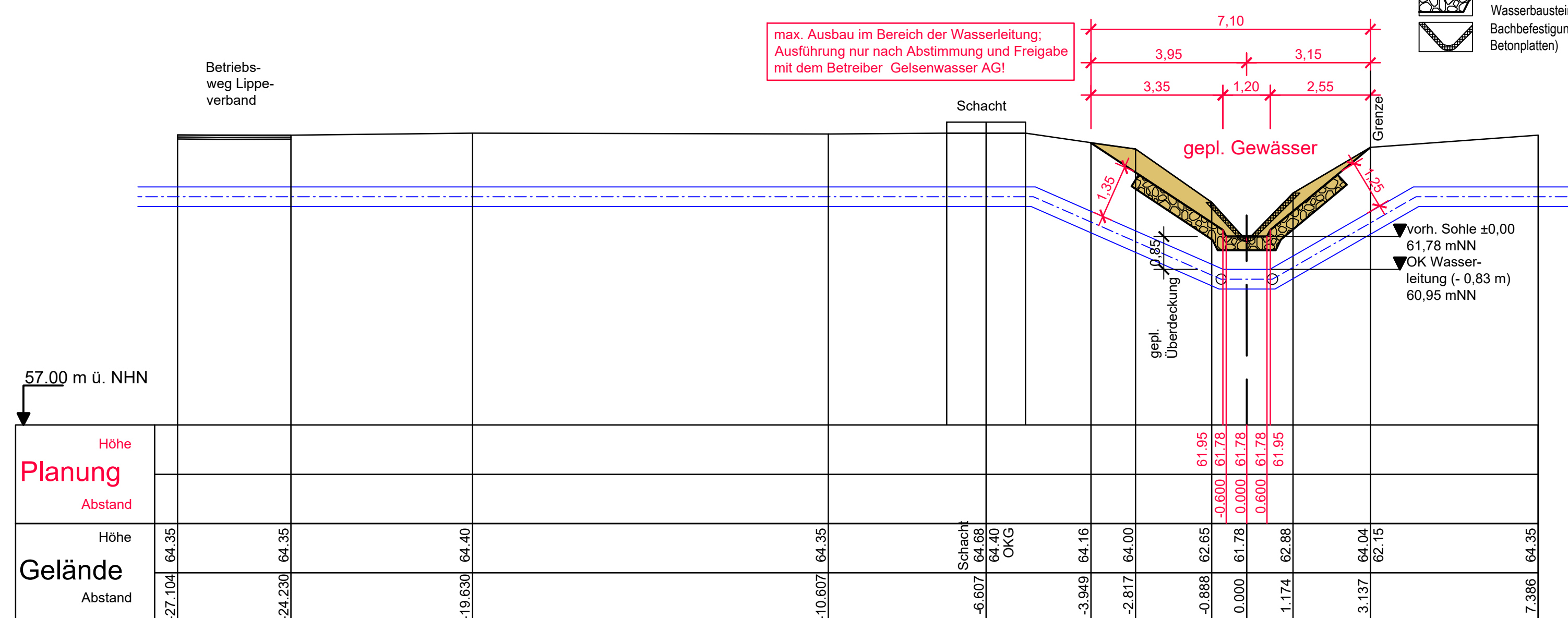
# 6a Ausbauprofil Stat. km 0+240.000



# 6b Ausbauprofil Stat. km 0+250.000



# 7a Ausbauprofil Stat. km 0+305.000 "Querung Düker/Wasserleitung DN 500 Gelsenwasser



# 7b Ausbauprofil Stat. km 0+330.000

